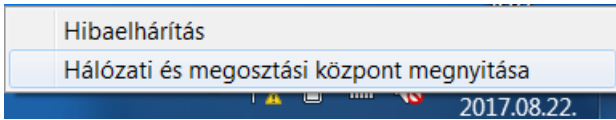
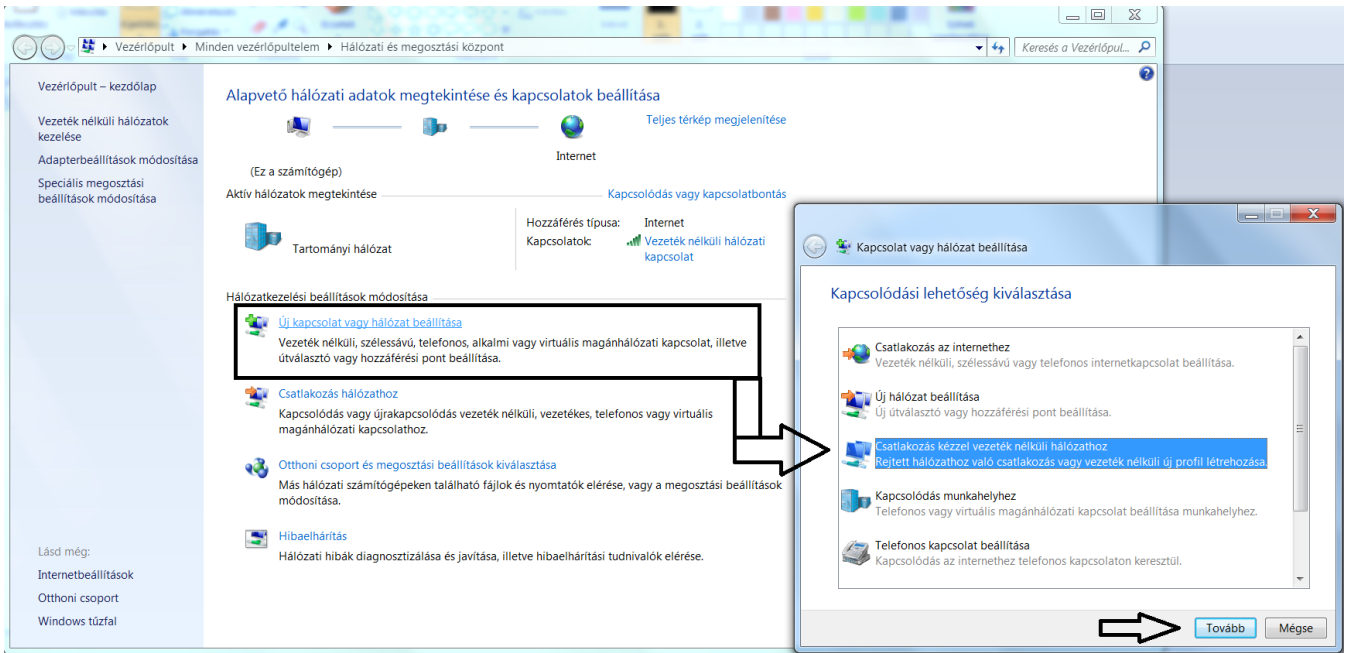


Jobb klikk a „Hálózat Internetelés”-en és válassza „Hálózati és megosztási központ megnyitása” lehetőséget.



Válassza az „Új kapcsolat vagy hálózat beállítása” majd „Csatlakozás kézzel vezeték nélküli hálózathoz” és kattintson a „tovább”-ra.



Töltse ki a mezőket a képnek megfelelően, majd „Tovább”.

Csatlakozás kézzel vezeték nélküli hálózathoz

Adja meg a felvenni kívánt vezeték nélküli hálózat adatait

Hálózat neve: ETRC

Biztonság típusa: WPA2-Enterprise

Titkosítás típusa: AES

Biztonsági kulcs: Karakterek elrejtése

A kapcsolat indítása automatikusan

Kapcsolódás akkor is, ha a hálózat nem teszi közzé a nevét (SSID)

Figyelmeztetés: Ezzel a beállítással kockázatokat teheti ki a számítógép biztonságát.

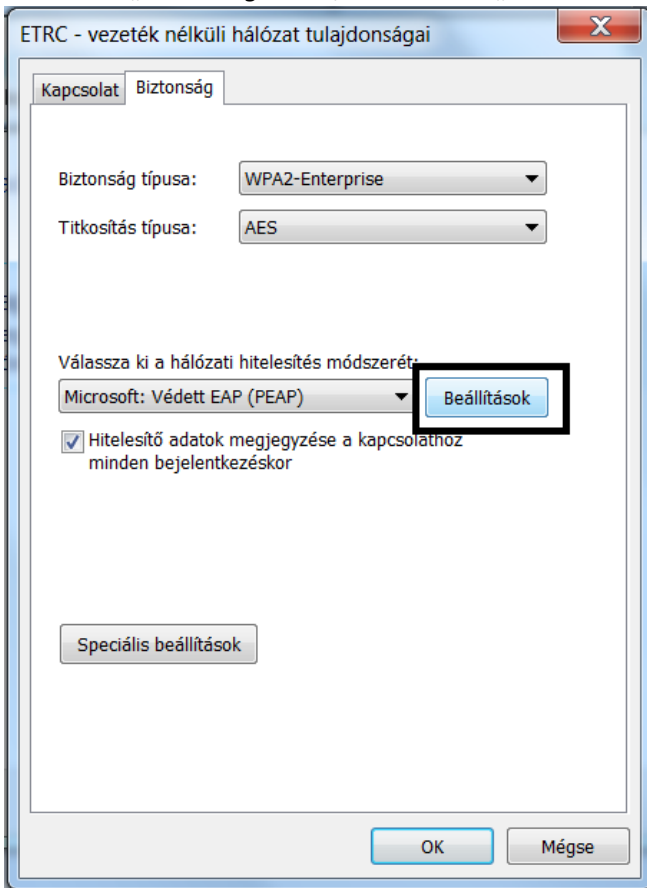
Mielőtt bezárná az ablakot kattintson a „Kapcsolat beállításainak módosítása”-sára.

Csatlakozás kézzel vezeték nélküli hálózathoz

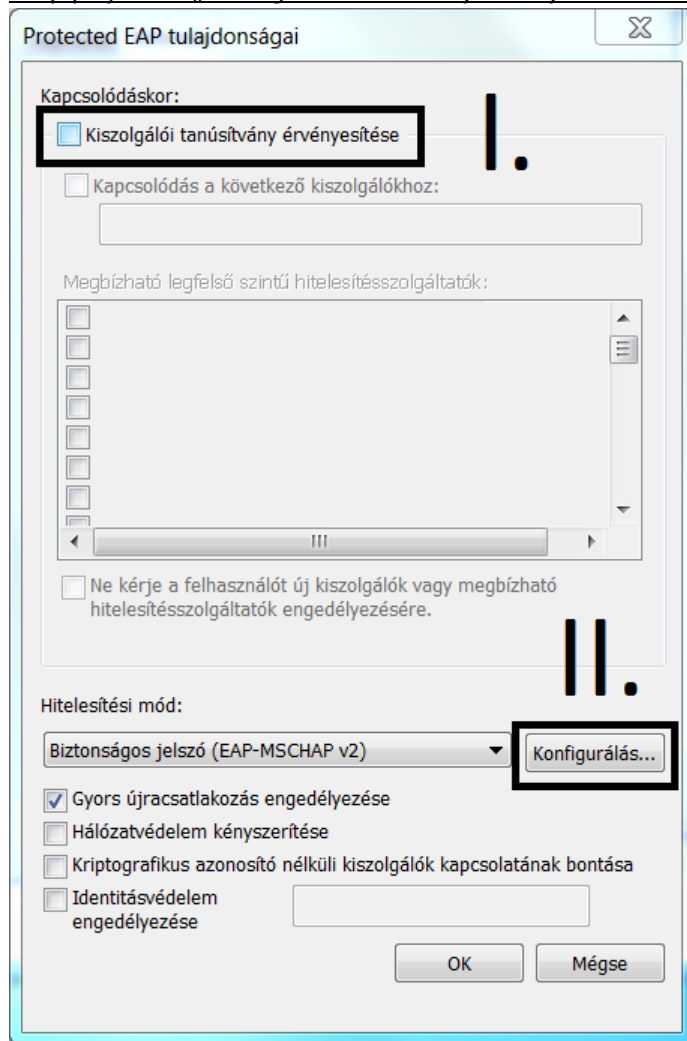
A hozzáadás sikerült: ETRC

[→ Kapcsolat beállításainak módosítása](#)
Megnyitja a kapcsolat tulajdonságai párbeszédpanelét a beállítások módosításához.

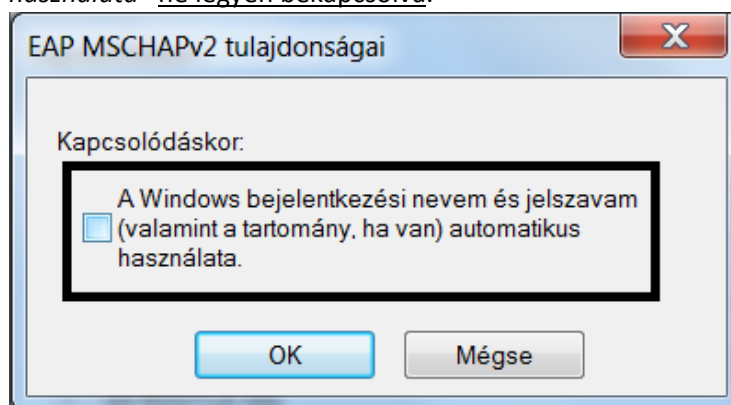
Válassza a „Biztonság” fület, kattintson a „Beállítások”-ra.



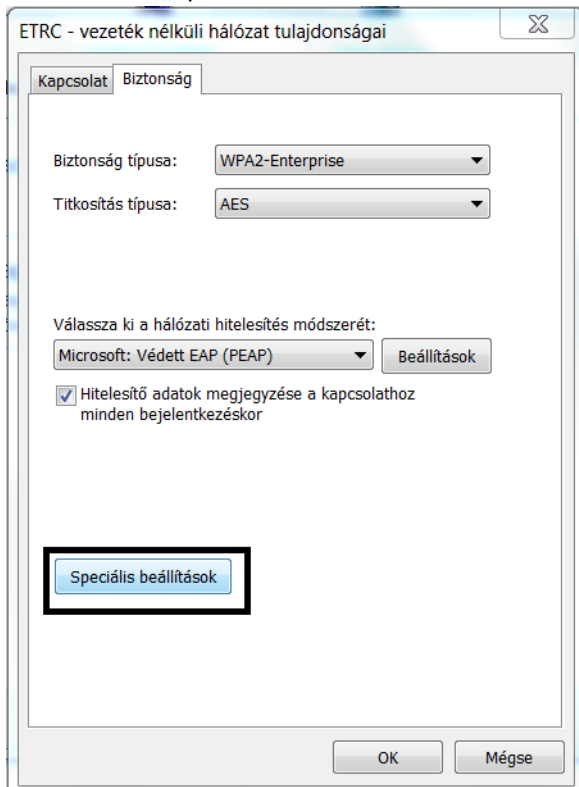
Ne pipálja be a „Kiszolgálói tanúsítvány érvényesítése”-ét! Kattintson a „Konfigurálás...” gombra.



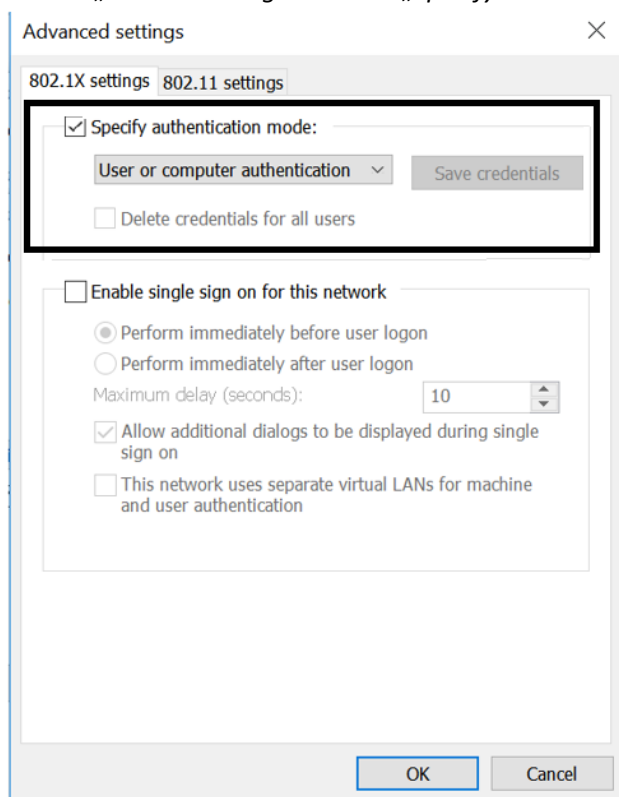
Az „A Windows bejelentkezési nevem és jelszavam (valamint a tartomány, ha van) automatikus használata” ne legyen bekapcsolva.



Kattintson a „Speciális beállítások”-ra.



On the „802.1X settings” tab use „Specify authentication mode” with „User or computer authentication”.



Kattintson az „OK” gombra a hálózati kapcsolat beállításának véglegesítéséhez.